

JOINTEC GC

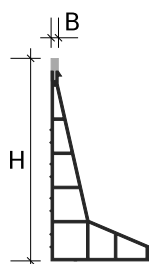
DESCRIPTION DU PRODUIT



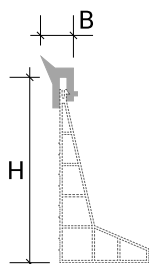
Règle à béton en PVC qui permet de créer un réseau au niveau du sol pour dallages en béton exécutés par coffrage et dressage à la règle vibrante. Le profil doit être préalablement installé au niveau selon un réseau généralement de 5 x 5 m, successivement le béton sera coulé et dressé utilisant les règles comme coffrage pour le bon niveau. Il ne sera donc plus nécessaire d'effectuer des coupes ultérieures à la scie. Le remplissage de la dalle et le travail sera exécuté, dans les règles de l'art, en une seule fois.

CARACTÉRISTIQUES TECHNIQUES

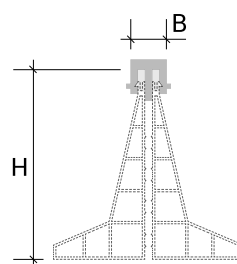
Longueur: 2,50 mètres



GC - Coextrusion synthétique
B = 12 mm



GCP - Garniture en Resinflex périphérique
B = 12 mm



GCR - Garniture en Resinflex
B = 15 mm

DESCRIPTION DES MATÉRIAUX

PVC

RESINTOP Résine synthétique thermoplastique rigide :

Matériau spécialement conçu pour optimiser les performances des profilés rigides à application permanente, tant à l'intérieur qu'à l'extérieur, répondant à des exigences esthétiques et de durabilité. Fabriqué à partir d'une résine primaire dont la composition à base de chlorure de polyvinyle le rend adapté à une large gamme d'applications jusqu'à une température de +60 °C. La matière première utilisée garantit une excellente résistance aux rayons UV, aux chocs mécaniques limités et à la prolifération de champignons et de bactéries.

RESINPRENE Caoutchouc vulcanisé :

Le caoutchouc vulcanisé Resinprene est un composé modifié à base d'EPDM dont nous soulignons les caractéristiques particulières :

Propriétés mécaniques optimales dans une plage de températures de fonctionnement allant de -40 °C à +150 °C
Résistance aux fluides aqueux, aux huiles et aux hydrocarbures. Faible déformation permanente en compression et en traction. Excellente résistance au vieillissement. Résistance exceptionnelle à la fatigue dynamique et à la déchirure. Les caractéristiques intrinsèques du matériau le rendent particulièrement adapté à la fabrication de profilés exigeant des performances élevées dans le temps, aussi bien en intérieur qu'en extérieur.



P23

jointec >> GC Co-extrudé Synthétique en PVC		
Cod.	H mm	Finition
GC80P23250	80	P23 - Gris Ciment

jointec >> GCP Garniture Synthétique Péri-métrale Resinflex		
Cod.	H mm	Finition
GCP80P23	80	P23 - Gris Ciment

jointec >> GCR Garniture Synthétique Resinflex pour joints assemblés pour reprises de coulée		
Cod.	H mm	Finition
GCR80P23	80	P23 - Gris Ciment

APPLICATION

1. Choisissez le profil en fonction des charges et des dilatations auxquelles il sera soumis. Si nécessaire, nivelez le support à l'aide d'une couche de mortier plastique d'environ 10 cm d'épaisseur, en veillant à ce que, une fois la pose terminée, le joint soit parfaitement affleurant au revêtement de sol fini.
2. Étaler la colle dans la zone où le profilé sera appliqué à l'aide d'une truelle crantée ;
3. Découpez le profilé à la longueur requise ;
4. Alignez le joint en vérifiant qu'il est parfaitement linéaire. Le cas échéant, fixez les ailettes au substrat à l'aide de chevilles d'expansion mécaniques ou chimiques dimensionnées en fonction des charges et des caractéristiques du substrat ;
5. La fixation doit être effectuée en parallèle des deux côtés du profilé, en positionnant, si nécessaire, une cheville tous les 30 cm, en utilisant les trous extérieurs alternativement entre les deux ailettes de fixation ;
6. Si nécessaire, en fonction du type de matériau de revêtement, un joint élastique de 3 à 5 mm est recommandé entre le bord final du revêtement et le profilé.

NETTOYAGE ET ENTRETIEN

RÉSINE SYNTHÉTIQUE :

La résine thermoplastique synthétique ne nécessite aucun entretien particulier.

Il se nettoie facilement avec de l'alcool incolore dilué dans l'eau ou à l'aide de détergents normaux, à condition qu'ils ne soient pas à base d'acide, également dilués dans l'eau ; effectuer le dernier rinçage à l'eau claire. Utiliser des éponges ou des chiffons non abrasifs pour éviter de rayer la surface.

AVERTISSEMENTS

Les indications et spécifications contenues dans le présent document, bien que conformes à notre expérience, sont purement indicatives et nécessitent une confirmation par des applications pratiques approfondies. Profilitec décline toute responsabilité en cas de dommages corporels ou matériels résultant d'une utilisation inappropriée du produit. Il appartient à l'utilisateur de déterminer si le produit convient à l'usage prévu et il assume l'entière responsabilité des dommages résultant d'une installation incorrecte du matériau.

ÉLÉMENT DE SPÉCIFICATION

Fourniture et installation d'un profilé en _____ (matériau), avec une finition _____
 _____ (voir la section Description du matériau) de dimension caractéristique _____
 mm, équipé d'une base de support conique tronquée qui garantit une planéité parfaite du support pendant le coulage et
 le lissage ultérieur.

Type de famille _____ de la société Profilitec, utilisé comme joint de nivellement en remplacement des
 découpes pour les sols en béton, comprenant un joint d'étanchéité à fournir et à installer conformément aux règles et aux
 domaines d'application indiqués par le fabricant.

Longueur du profil : 2700 mm

Code Profil : _____

Matière : _____ €/m

Pose : _____ €/m

Prix total : _____ €/m